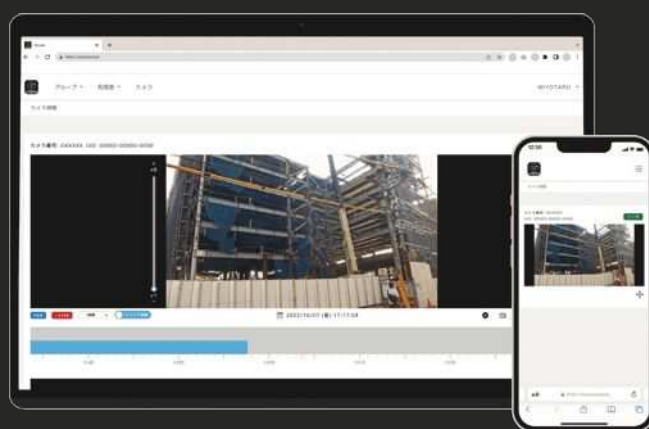




# カンタン 操作マニュアル



**G-cam**

2023.07 改訂

— まずは、G-cam をご準備ください —

G-cam を設置し、  
電源をさしてください。

カメラが初期動作を始めたら、  
準備完了！

パソコン・スマートフォン  
いずれかのデバイスで、  
下記 URL (QR コード) よりアクセスし、  
ログイン画面へ。

〈サイト URL〉

<https://viewer.cloudview.jp/user/login>



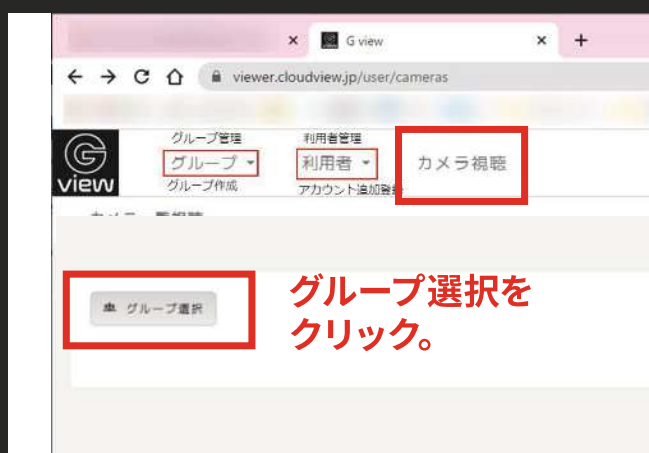
推奨ブラウザ : Google chrome

# 01

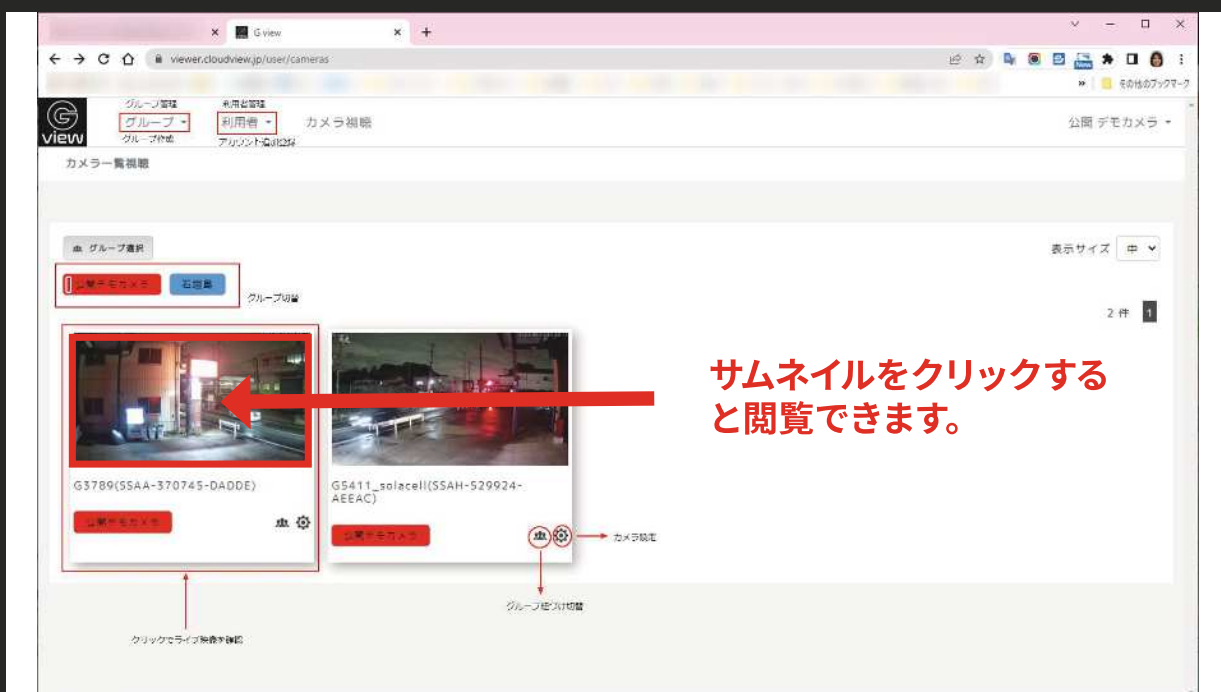
## アカウントとPWを 入力してログイン

同梱してあります、  
アカウントとパスワードを  
ご入力ください。

# 02 カメラ視聴のサムネイルをクリック



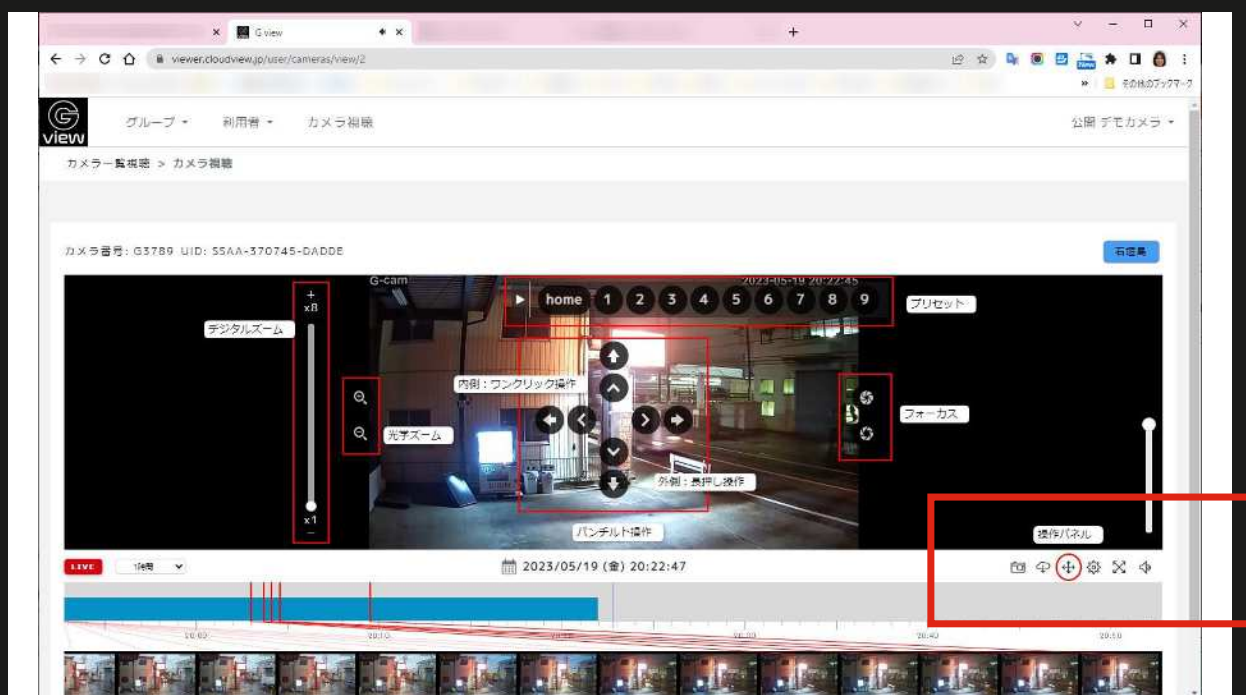
【グループ選択】から、【すべて選択】もしくは、見たいカメラのグループにチェックを入れると、サムネイルが表示されます。



※ 2台のカメラが登録されている場合の管理画面となります。

見たいカメラのサムネイルをクリック。  
閲覧画面が表示されます。

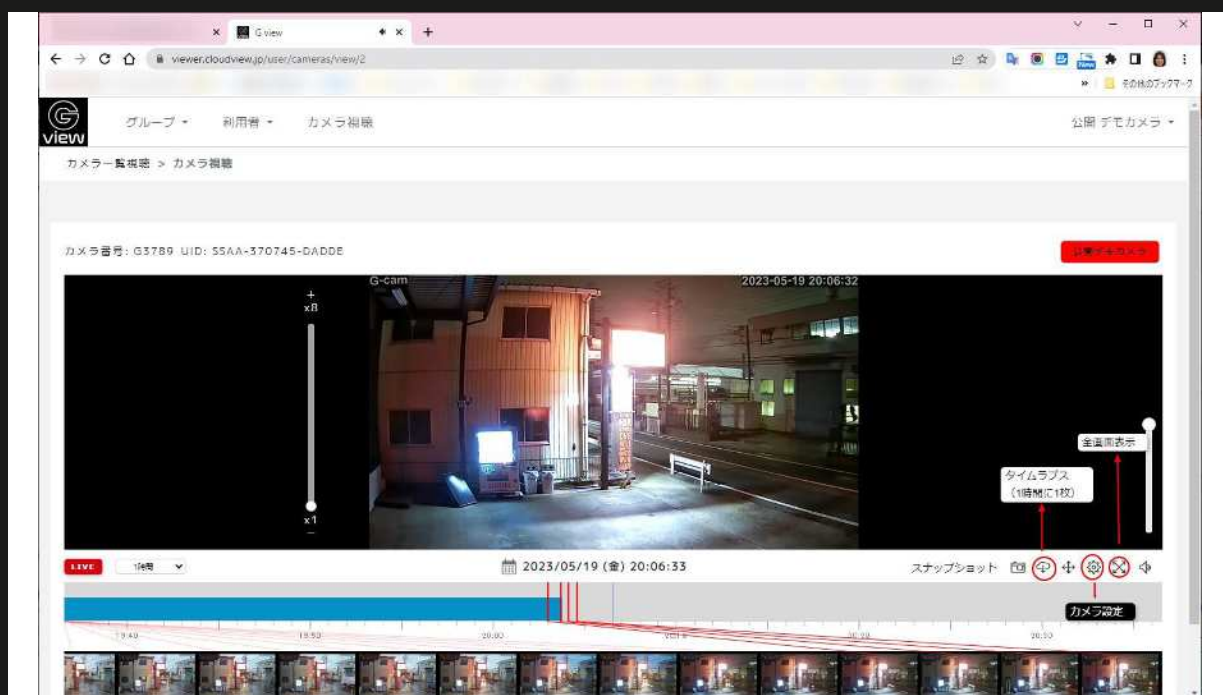
# 03 パン・チルト・ズームは 操作パネルをクリック



**十字矢印アイコン**をクリックで、  
ビューア上に操作パネルが表示。  
カメラ操作が可能となります。

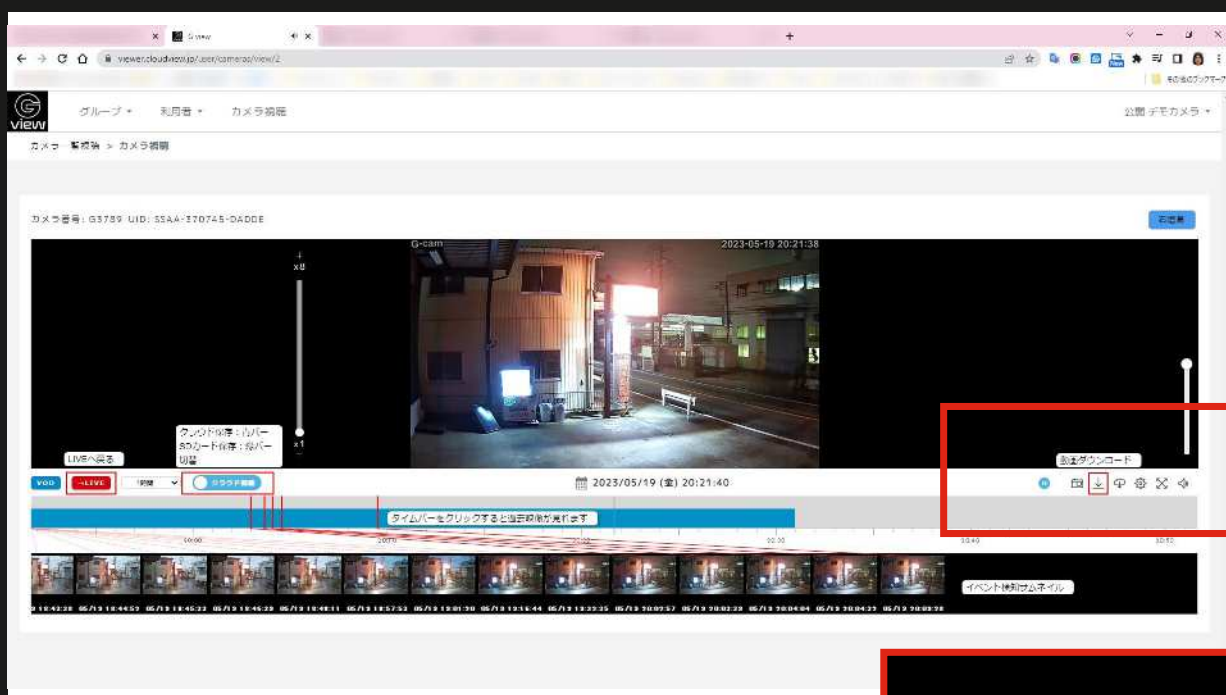
パン・チルト・ズームの他、【プリセット】登録も可能。

# 04 タイムバーで 好きな時間を閲覧



**LIVE 映像**はもちろん、  
下の**タイムバー**をクリックして、  
**お好きな時間**へ遡り、  
映像を確認できます。

# 05 残したい映像は 動画ダウンロード



※画面はクラウド視聴の場合。SDカード視聴はタイムバーが緑色となります。



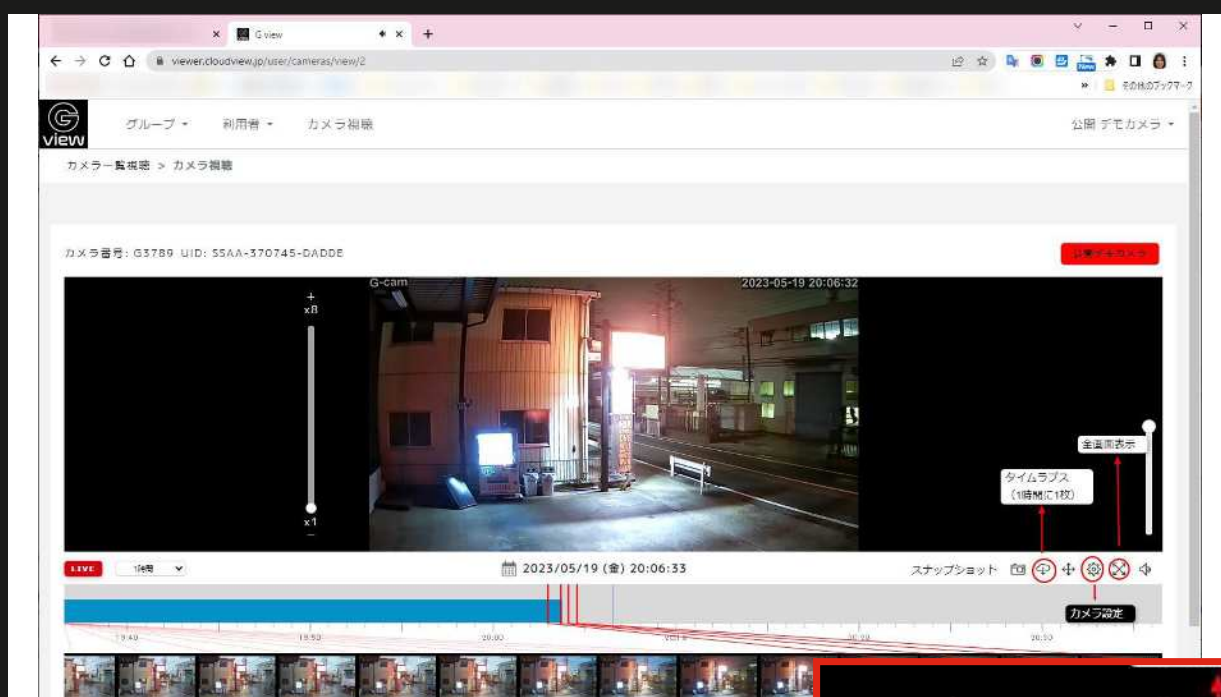
**矢印アイコン**をクリックし、  
欲しい動画をダウンロード。  
**MP4**で保存されます。



# 06

## タイムラプスも カンタン DL

※有料オプションになります。



**雲アイコン**をクリックで、  
タイムラプス動画が生成され、  
ダウンロードされます。